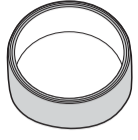


INSTALLATION MANUAL LED ROOF LAMP KIT FOR FORD RANGER 2019

คู่มือติดตั้งไฟแก๊ปหลังคาพร้อมไฟ LED สำหรับ ฟอर्ड เรนเจอร์ 2019 **36-050**

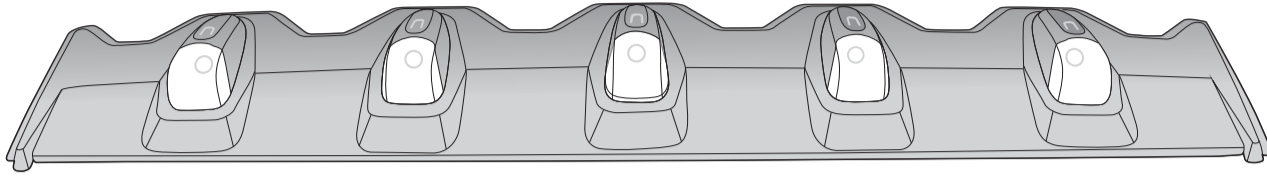
PARTS LIST (PROVIDED) / รายการชิ้นส่วน



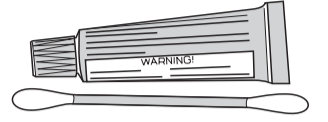
Double sided tape
เทปกาวสองหน้า



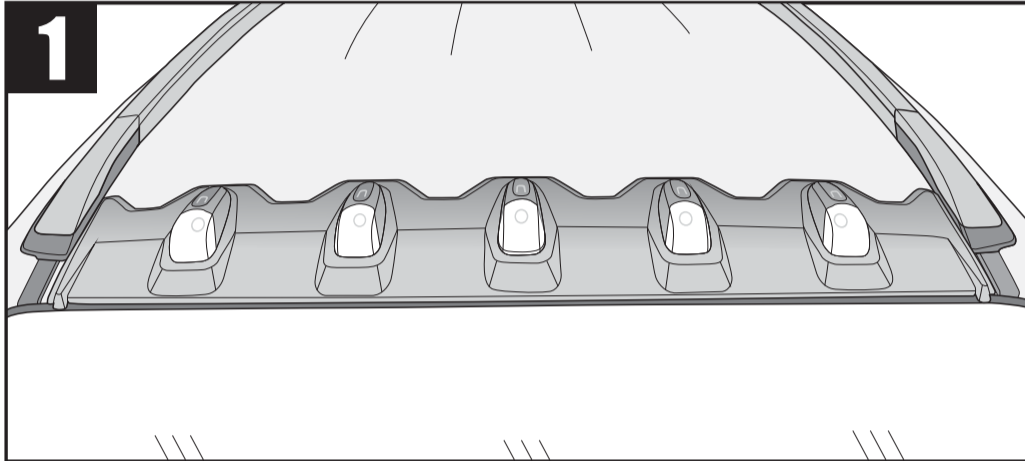
CABLE TIES
เข็มขัดรัดสายไฟ



LED Roof Lamp Kit
ชุดไฟแก๊ปหลังคาพร้อมไฟ LED

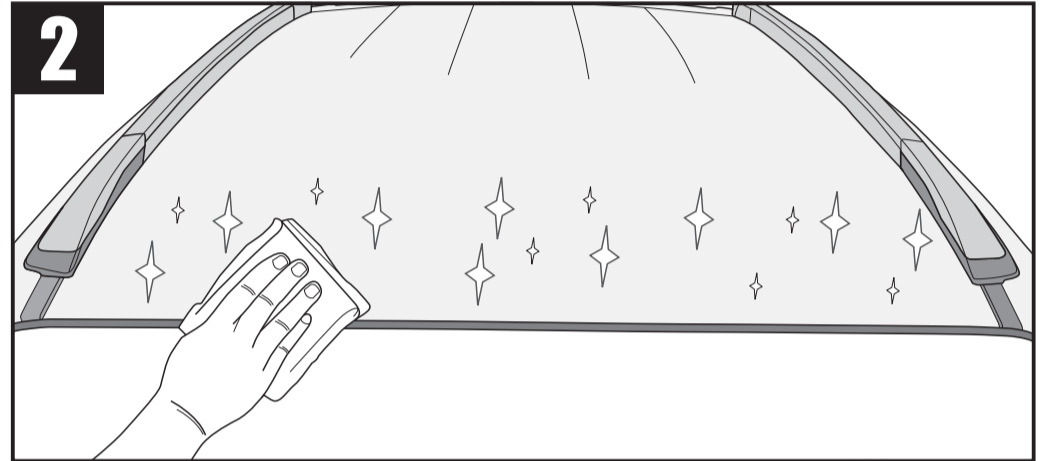


PRIMER
น้ำยารองพื้นก่อนติดเทปกาว



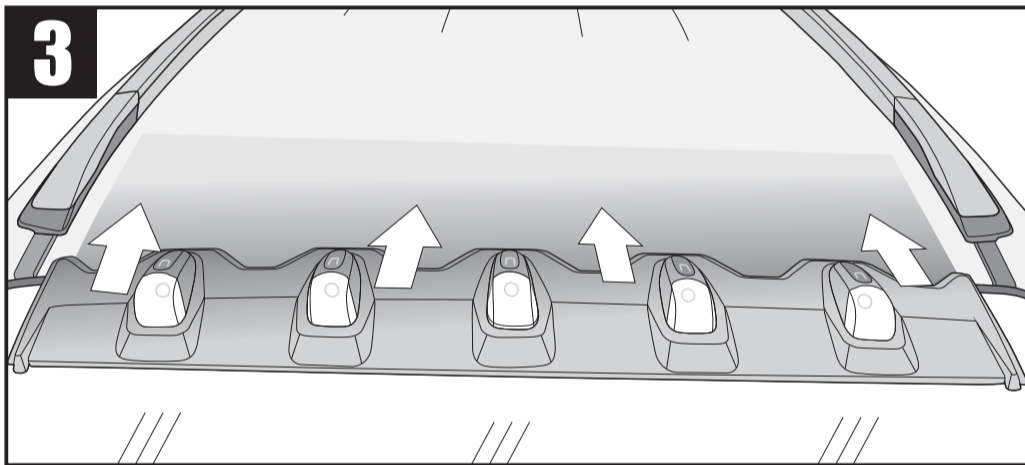
1

Shown the mounting position.
ตำแหน่งติดตั้งไฟแก๊ปหลังคา



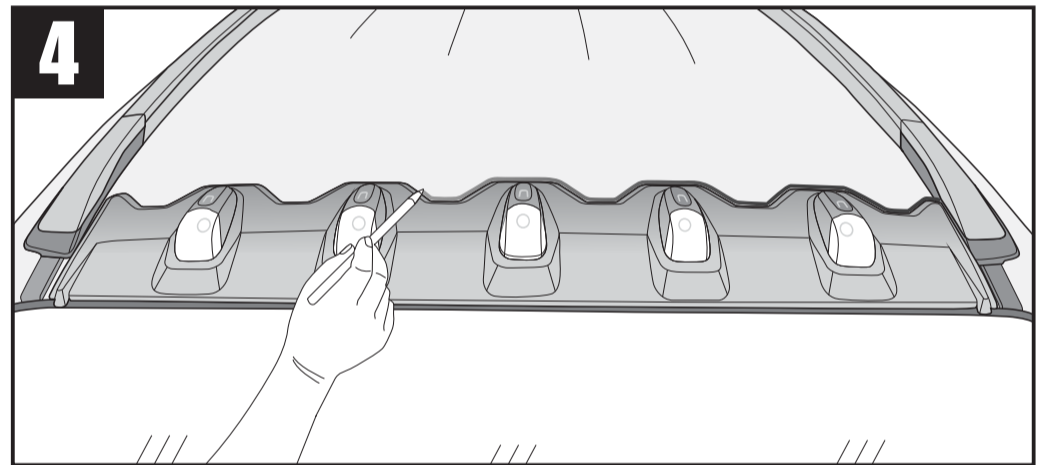
2

Wipe installation area clean with liquid cleaner for better adhesion
เช็ดทำความสะอาดพื้นผิวด้วยน้ำยาขจัดคราบ เพื่อให้การยึดเกาะของกาวเต็มประสิทธิภาพ



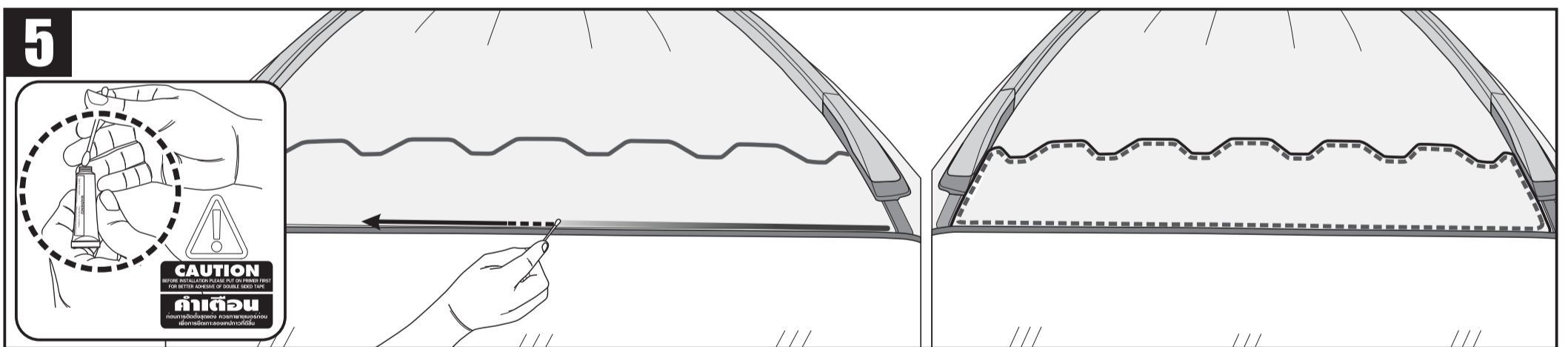
3

Attached LED roof kit on correct position as shown.
ทาบไฟแก๊ปหลังคาเข้ากับรอยนอต ดังภาพ



4

Marking position with crayon.
ใช้ดินสอเทียนกำหนดแนวการติดกาว



5

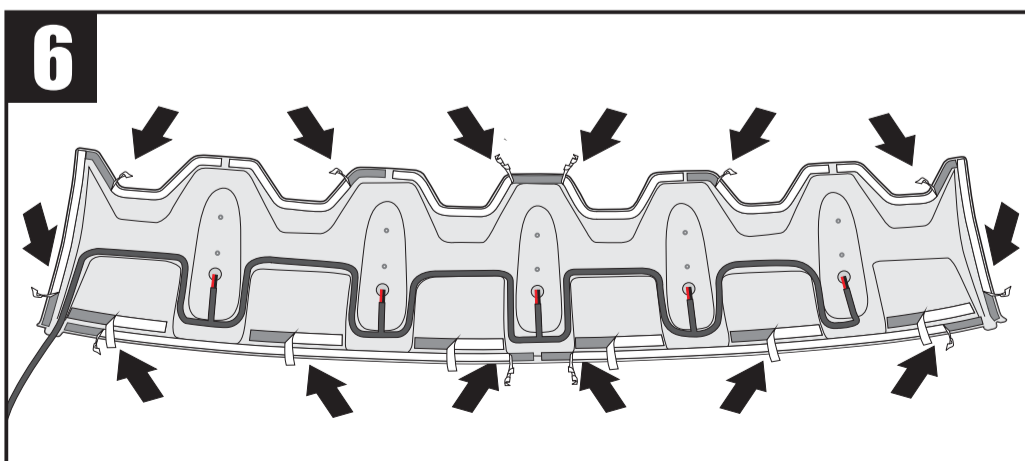


CAUTION
BEFORE INSTALLATION PLEASE PUT ON PROTECT GLOVES FOR BETTER PROTECTION OF DOUBLE SIDED TAPE.
คำเตือน
ก่อนติดตั้งกรุณาใส่ถุงมือเพื่อปกป้องเทปกาวสองหน้า

***PLEASE NOTE! IMPORTANT PROCESS! ***

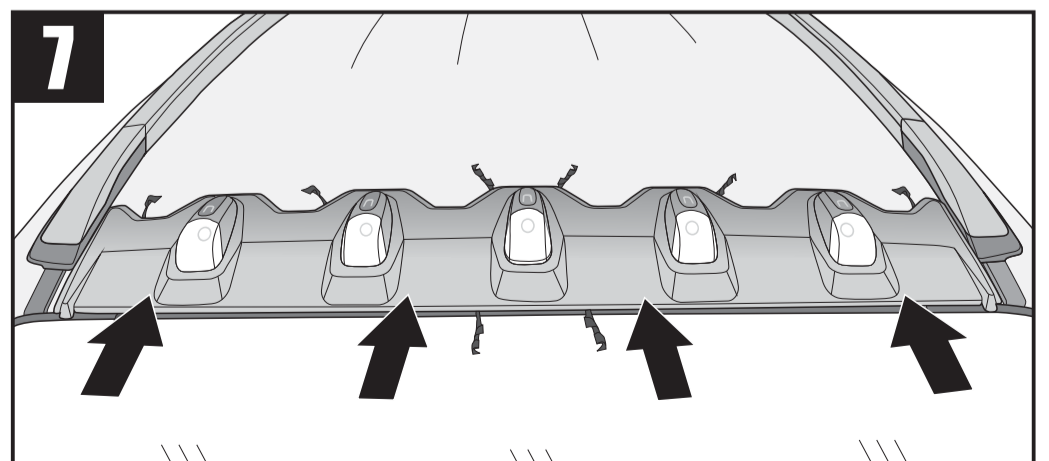
Apply primer (provided) on marking position before installing for better adhesion.
ทาน้ำยา พายเมออร์ ด้านในของรอยดินสอเทียน เพื่อการยึดเกาะของเทปกาว 3M เต็มประสิทธิภาพ

Correct position after apply primer
แสดงบริเวณที่ทาน้ำยารองพื้นก่อนติดเทปกาว



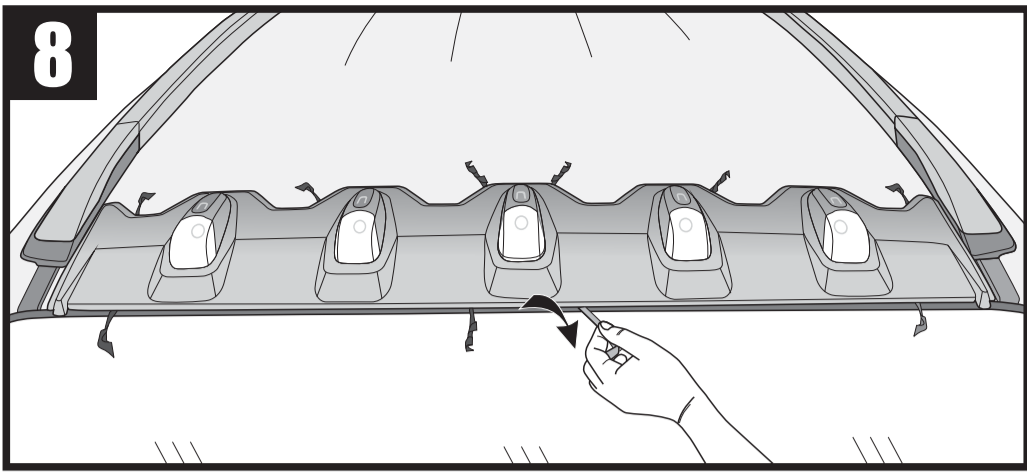
6

Peel off small parts of double sided tape a bit as shown.
ลอกเทปกาวบริเวณด้านหลังชิ้นงานออกเพียงเล็กน้อย ดังภาพ

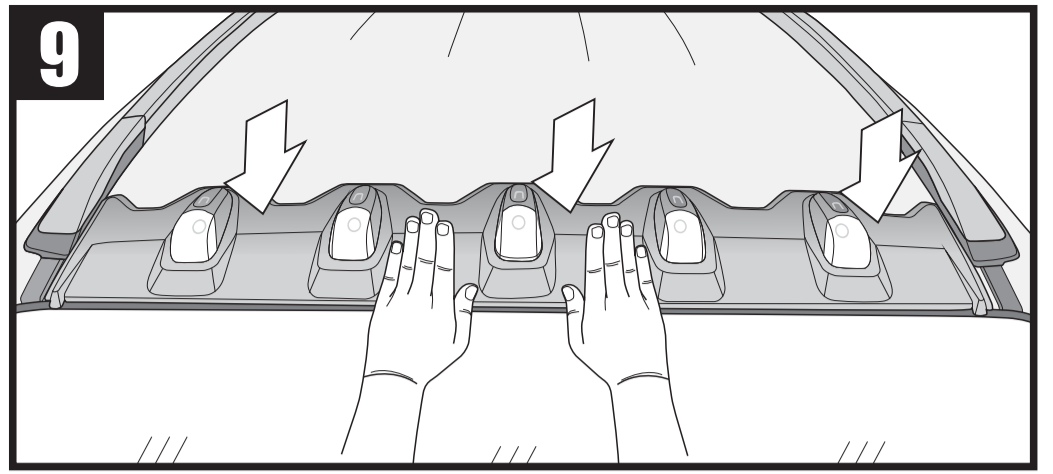


7

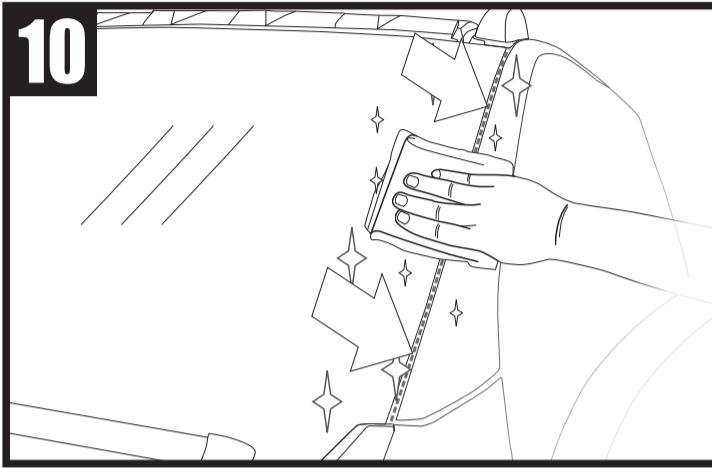
Press it firmly
ติดตั้งไฟแก๊ปหลังคาเข้ากับรอยนอต



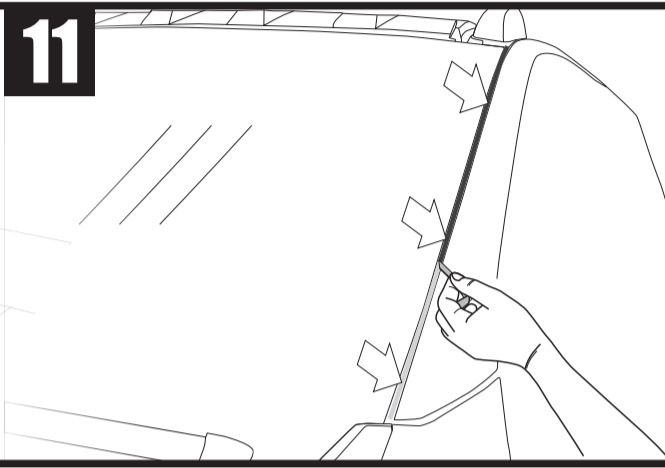
Peel off the rest of double sided tape as shown.
ลอกเทปกาวออกให้หมด



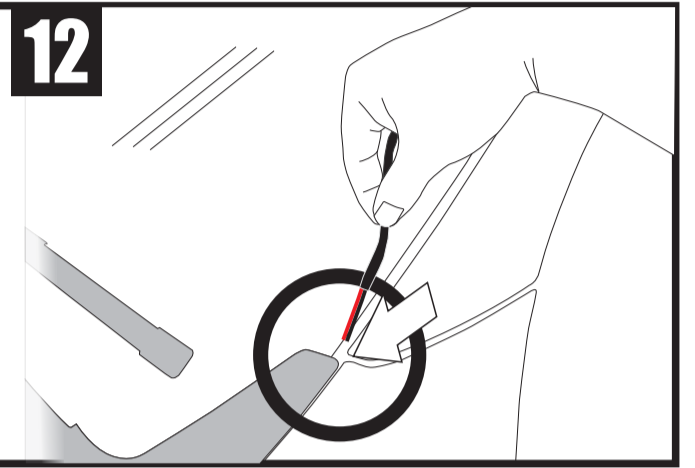
Press it firmly
กดไฟแก้ปหลังคาให้แนบสนิทกับตัวรถยนต์ ดังภาพ



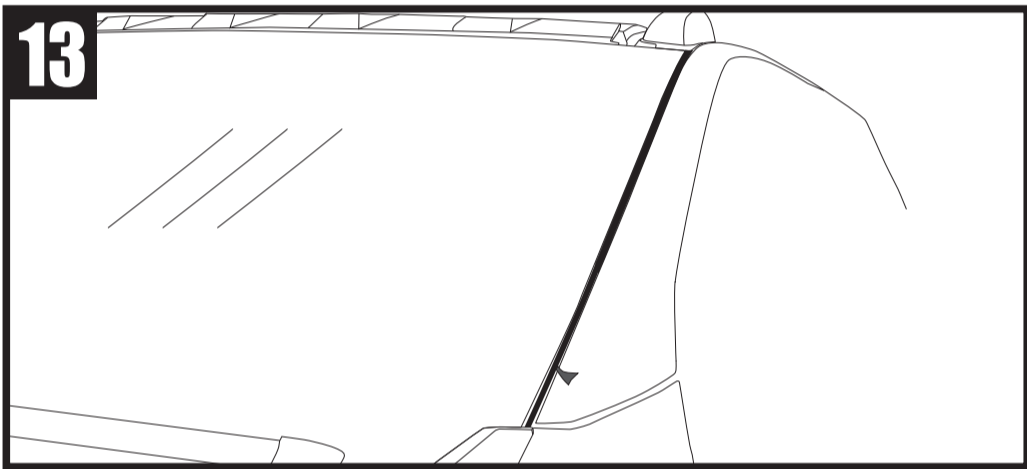
ทำความสะอาดบริเวณข้างกระจกหน้าด้านซ้ายเพื่อติดตั้งสายไฟ



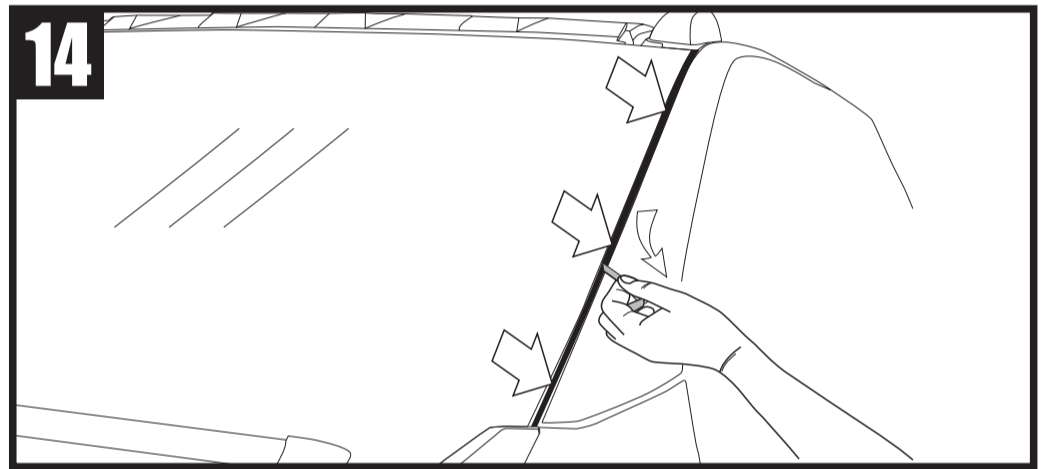
Wipe windscreen left side as shown for insert wire
ติดเทปกาวสองหน้า ดังภาพ



ร้อยสายไฟเข้าห้องเครื่องยนต์ผ่านด้านใต้ของฝากระโปรงหน้า ดังภาพ

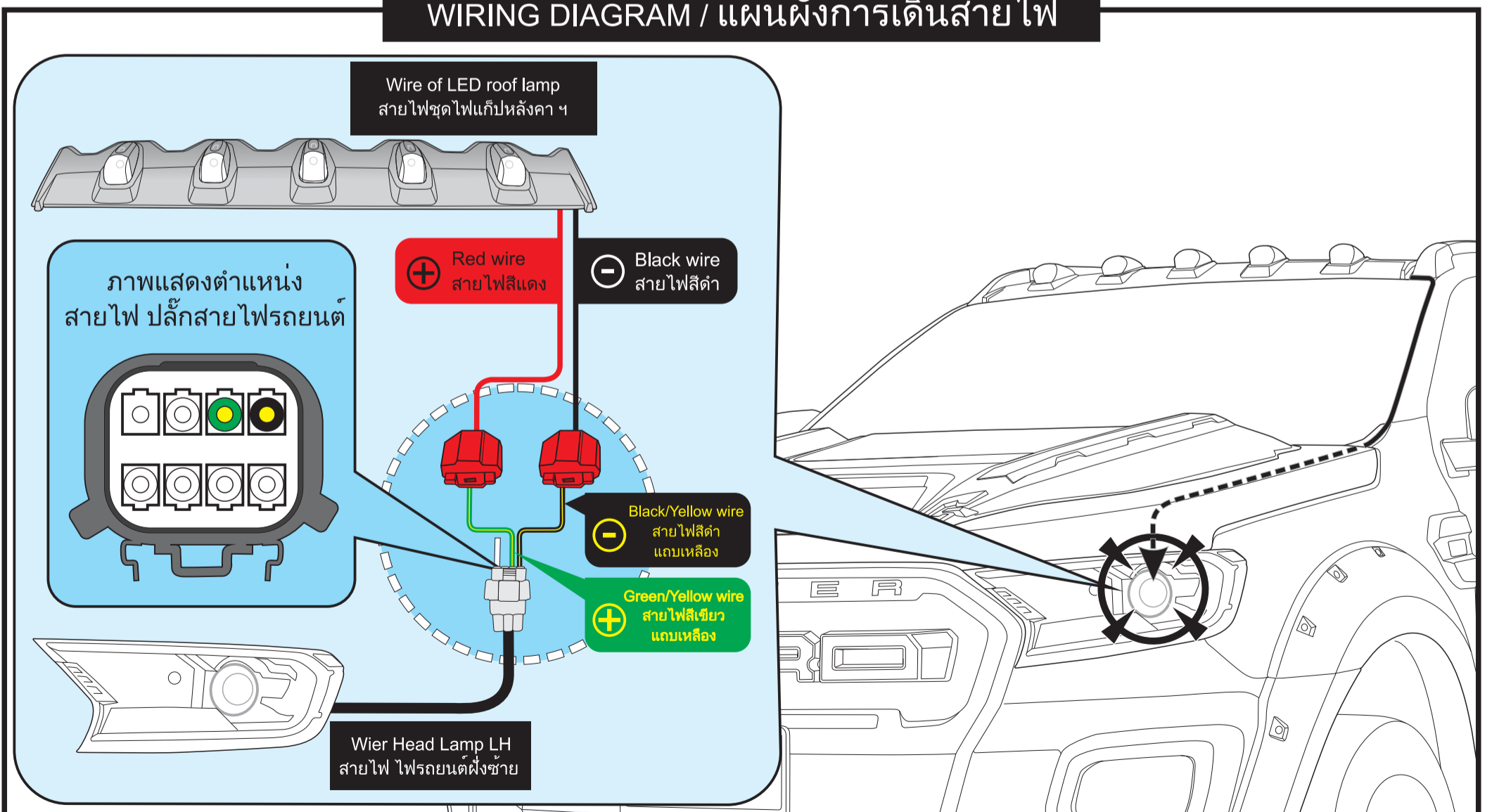


Peel of small part of double sided tape on groove left side of front mirror as shown
ลอกเทปกาวออกบางส่วน แล้วจัดสายไฟให้อยู่ในร่องกระจกด้านซ้าย ดังภาพ



Peel off the rest of double sided tape as shown
ลอกเทปกาวออกทั้งหมด แล้วกดสายไฟให้ติดกับตัวรถยนต์ อีกครั้ง

WIRING DIAGRAM / แผนผังการเดินสายไฟ



Avoid car wash or water splash within the first 24 hours to ensure adhesion on tape
เพื่อการยึดเกาะที่ติดของเทปกาวควรงดการล้างรถหรือถูกน้ำภายใน 24 ชม.